



DIFERENCIAIS



RAZÃO SOCIAL: Kles Serviços e Limpeza Ltda

ENDREÇO: Rua Santa Alexandrina, 207 - Rio Comprido

MUNICÍPIO: Rio de Janeiro

UF: RJ

TEL: 21 3088-7880

E-MAIL: comercial@kles.com.br

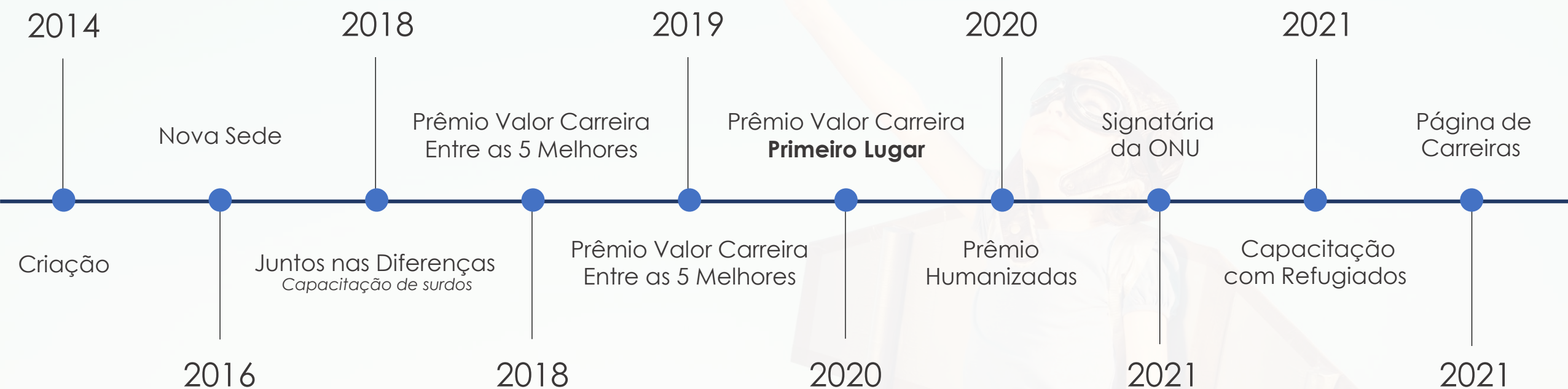
EQUIPE: 705 funcionários

NACIONALIDADE: Brasileira

DATA DE INÍCIO DA ATIVIDADE: 27.05.2014

ATIVIDADE: Limpeza e Conservação,
Mensageria, Recepção, Portaria, Jardinagem,
Brigada de Incêndio, e Treinamento
Profissional e Gerencial.

Nossa História



Conheça nossa *visão estratégica*

01

Missão

Que a paixão do que fazemos se transforme em facilitador do dia a dia de nossos clientes, através de multisserviços, propiciando que eles se dediquem ao que realmente importa, seu negócio.

02

Visão

Ser reconhecida como a empresa que possui os colaboradores mais motivados e qualificados, com a melhor apresentação pessoal do mercado, gerando multisserviços de excelência.

03

Valores

Espírito de Equipe, Proatividade,
Respeito às Pessoas, Empatia,
Paixão pelo que Fazemos,
Foco nos Detalhes, Olhar de Dono.



A Kles

capta, retém e desenvolve

seus talentos com o setor de Recursos Humanos que envolve psicólogas, designer, comunicação, inspetor de serviços, técnico de segurança do trabalho e departamento pessoal, pois acredita que a visão multidisciplinar é essencial para as ideias, ações e conquistas.



EXPERIÊNCIA

SANGUE AZUL



Felicidade kles

É conectar pessoas que cuidam umas das outras, cultivam emoções positivas, cooperando mutuamente, gerando novas oportunidades, transformando pessoas e a sociedade.



The image is a collage of four photographs. The top-left photo shows a steep, rocky mountain peak. The top-right photo shows a dense green forest. The bottom-left photo shows a hand holding a round, vintage-style compass. The bottom-right photo shows a hand holding a clenched fist.

Propósito

**Não contratamos pessoas
para prestar serviços.
PRESTAMOS
SERVIÇOS PARA
CONTRATAR PESSOAS.**



Entre as *ações*, vale destacar:

90%

dos nossos
colaboradores
desligados voltariam
a trabalhar na Kles.

Turnover

6%

2020

4%

2021

2017

2018 – Janeiro e fevereiro 3%



1

AÇÕES *motivacionais*



Nossos Filhos *vão à escola*

Projeto que busca auxiliar os pais na compra do material dos seus filhos e proporcionar as crianças qualidade para iniciar sua jornada na escola.

São distribuídos cadernos, mochilas e um estojo com todos os itens para motivar o público infantil na educação.

250 KITS

Entregues em 2021



Faltas ZERO

Os colaboradores sem faltas e ocorrências concorrem todo mês a um brinde e ao final do ano um grande prêmio.



JUL/21



JUL/21



Reconhecimento



MENÇÃO HONROSA: O colaborador que tiver se destacado por uma ação ou elogio do cliente recebe um certificado de reconhecimento.

VÍDEO E CARTÃO DE ANIVERSÁRIO: A Kles envia aos seus colaboradores um vídeo e cartão de aniversário pelo *WhatsApp*.

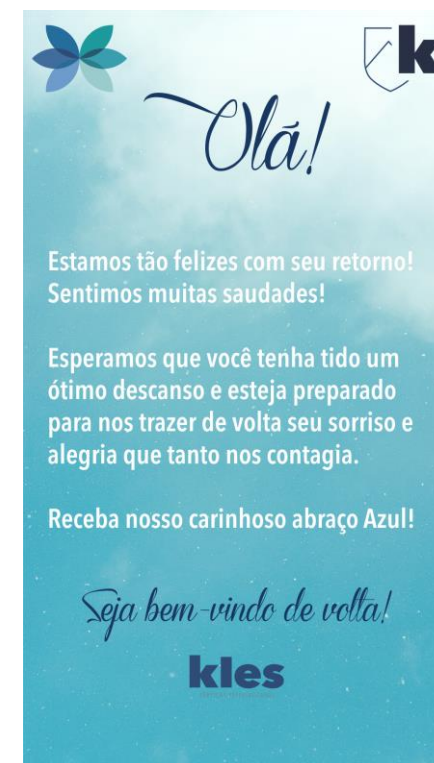


Reconhecimento



EU NA KLES: Página no Instagram para promover conexão entre toda a família Kles. Divulgando as ações, informações e projetos.

CARTÃO RETORNO DE FÉRIAS: A Kles envia aos seus colaboradores um cartão de bom retorno de férias pelo *WhatsApp* demonstrando a importância dele para todos.



Reconhecimento

DESTAQUE DO MÊS: Os líderes escolhem dois colaboradores que tenham se destacados no mês para serem premiados com certificado e premiação.



kles
destaque do mês

SETEMBRO

Jorge Silva Filho Marcos Vinicius Santos



Imandade 57 Vesuvius

“É um orgulho termos vocês na nossa equipe. Parabéns e continuem fazendo a diferença.”

Marcelo Vardetto
(Diretor)



Acoplimento

PESQUISA DE SATISFAÇÃO DO COLABORADOR:

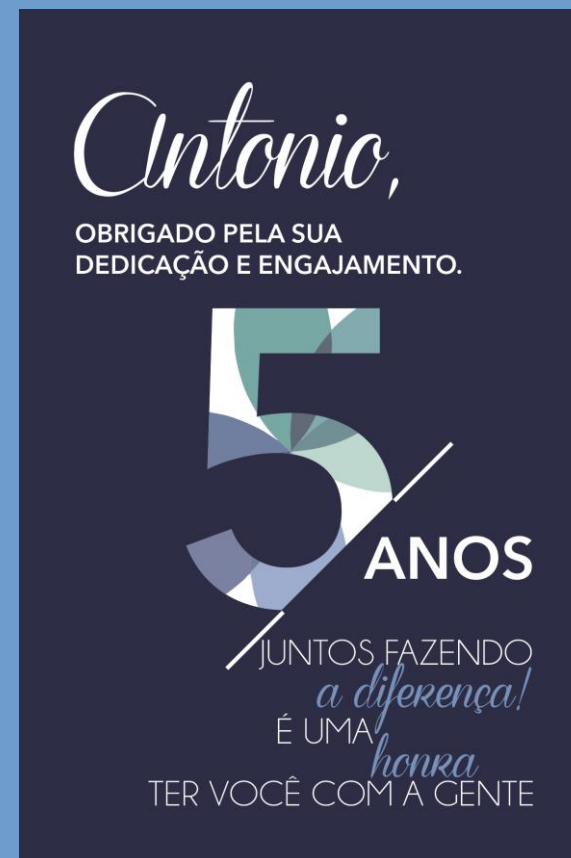
A ferramenta é utilizada a cada três meses para monitorar a satisfação de nossos colaboradores.

<https://forms.gle/8wDHTyrwyZ6KLns66>

VÍDEO E CARTÃO DE ANIVERSÁRIO DE EMPRESA:

A Kles envia aos seus colaboradores um vídeo de aniversário de empresa pelo WhatsApp, agradecendo o engajamento de cada pessoa.

<https://bit.ly/1.com/uRlaj>



Acolhimento

PROJETO MATERNIDADE SANGUE AZUL: O projeto visa acolher, unir e proporcionar uma rede para as mães da Kles, são enviados vídeos e materiais através dos nossos canais. Cada grávida recebe um Kit Maternidade com itens de Higiene para o seu bebê.

PÍLULA MOTIVACIONAL: É enviado toda semana pela lista de transmissão do *WhatsApp* vídeos em formato de pílulas do conhecimento sobre questões de auto conhecimento, meditação, abordagem filosófica e espiritual.

<https://bityli.com/9pUh7>



Treinamento



Técnico



Prático



Motivacional



In loco

100%

do efetivo treinado
em 2020





Tornada **kles**

Recebemos em 2020

434

novos colaboradores para
integrar no time Kles.





O objetivo principal é atingir de forma assertiva todos os colaboradores, orientando, reciclando e os preparando para exercer suas atividades de acordo com os valores, técnica e política de qualidade Kles.

O formato *e-learning* nos possibilita otimizar o tempo e proporcionar maior agilidade em nossas ações.



Escola de limpeza



Espaço para
aprender com

prazer
e

prática



Ciclo de *Liderança*

Acreditamos que a capacitação contínua é o caminho do sucesso, por isso desenvolvemos treinamentos internos e externos de gestão de pessoas.

WORKSHOP LIDERANÇA CONSCIENTE

SEDE KLES

| JUN. 2021





AÇÕES DE
desempenho



Tecnologia

a nosso favor



AVALIAÇÃO DE SATISFAÇÃO DO CLIENTE KLES

Enviamos ao cliente um formulário online para avaliar sua satisfação com os serviços e proporcionar uma gestão colaborativa.



QR CODE

Ferramenta para maior fiscalização, agilidade e qualidade no serviço.

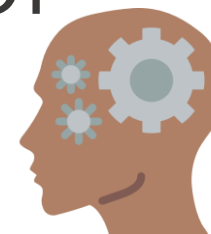


WHATSAPP KLES

Agilidade e informação a todos os colaboradores através da lista de transmissão pelo aplicativo.

Tecnologia

a nosso favor



COMPLIANCE

É realizado auditoria em nossos postos de trabalho, através de uma avaliação rigorosa do nosso auditor. O objetivo é manter a qualidade do nosso trabalho e melhorar a cada dia.

CLIENTE OCULTO

Projeto testa nossos contratos para avaliar a qualidade na nossa prestação de serviço, é feita uma visita por uma pessoa descaracterizada com uma estratégia de acesso ao empreendimento, caso a equipe não cumpra com o padrão de atendimento e com os procedimentos, é feito um DDS no momento da tentativa de acesso, para corrigir de imediato as condutas e posteriormente toda a equipe é encaminhada a sede para reciclar através de um treinamento específico sobre o assunto.

Comunicação com o cliente interno



kles
informa

LINHA AZUL

Família Kles, vocês sabiam que temos um canal de **Ouvidoria**, também conhecido como **Linha azul**?

Este canal é destinado para ouvir vocês!

Queremos saber o que sentem, isso é fundamental para Kles.

Então, se desejam desabafar, relatar alguma situação que os incomodam ou até mesmo fazer um elogio, iremos ouvi-los e **ajudar vocês!**

Nossos telefones para contato são:

97375-3157 e 3088-7880



LINHA AZUL

LINHA AZUL - OUVIDORIA

Acompanhamento e acolhimento do colaborador após ingressar no posto de serviço.

VÍDEO SEMANAL

Dicas de segurança e limpeza /
DDS – Diálogo Diário de Segurança;

<https://bitly.com/v1zQx>



kles

DDS

Diálogo de Segurança

Avaliação e Informação



BOLETIM INFORMATIVO



JORNAL INSTITUCIONAL



AVALIAÇÃO DE DESEMPENHO

AVALIAÇÃO FUNCIONÁRIO EM EXPERIÊNCIA



Programa de *promoção Interna*

As vagas, principalmente de liderança, são trabalhadas primeiro internamente.

Os colaboradores com um ano de vivência na Kles podem se candidatar as oportunidades.

Construímos nossa Página de Carreiras para ampliar a divulgação das nossas oportunidades.

<https://jobs.kenoby.com/kles>



A photograph of five hands of different skin tones (dark brown, light brown, and fair) resting on a dark wooden surface. A large, semi-transparent blue number '3' is overlaid on the left side of the image. The text 'INCLUSÃO' is written in a white, sans-serif font, and 'social' is written in a white, cursive font below it.

INCLUSÃO
social

Higienização na *prática*



Formamos turmas com Refugiados para capacitá-los ao mercado de trabalho e proporcionar oportunidades de emprego.

TREINAMENTO COMPORTAMENTAL E TÉCNICO

SEDE KLES | JUL. 2021



Juntos nas *diferenças*



Formamos turmas com surdos para capacitá-los ao mercado de trabalho e proporcionar oportunidades de emprego.

TREINAMENTO COMPORTAMENTAL E TÉCNICO

SEDE KLES | OUT. 2018



Amigos do *amanhecer*



Doação de calças para o projeto destinado à moradores de rua.



4



Sustentabilidade

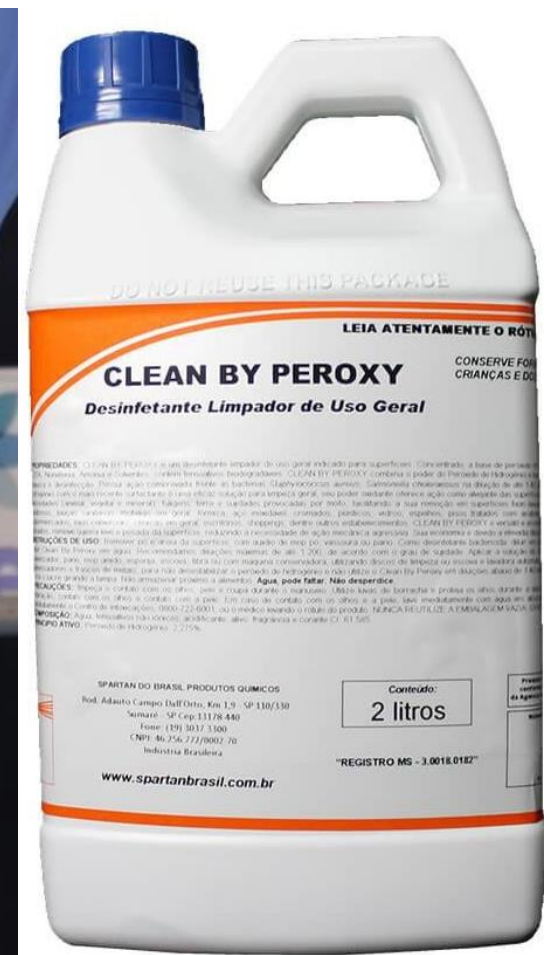
Bolsa do uniforme

Separação do lixo

Uso de Caneca

Produto de baixa
espumação

**clean by perox*

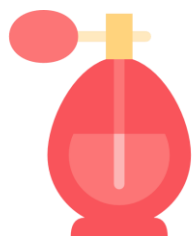




5

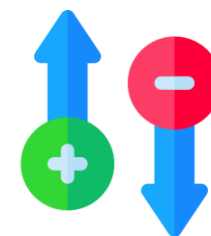
Fidelização
DO CLIENTE

Vivencie uma nova *experiência*



CARTA DE BOAS VINDAS E AROMATIZANTE

No dia da implantação nossos clientes recebem uma mensagem e uma amostra da nossa essência que é nossa marca registrada.



FEEDBACK AO CLIENTE

Enviamos mensalmente relatórios operacionais com todo o serviço realizado a todos os clientes.



Experiência do cliente

Esse projeto contempla ações para que o nosso cliente interno proporcione ao nosso cliente externo uma **experiência** encantadora dos nossos serviços. O acompanhamento é feito por todos os setores da empresa, através da apresentação dos resultados referentes aos indicadores.



A *Composição* da experiência

